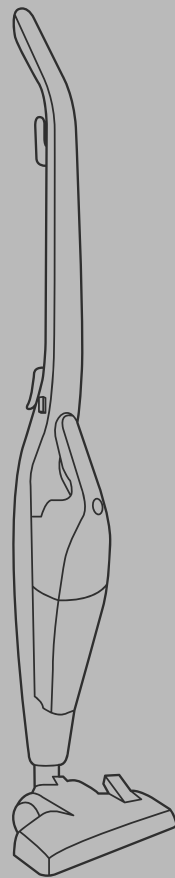




**KIT  
FORT**

Техника для дома



**Вертикальный  
пылесос  
КТ-506, КТ-507**

Руководство  
по эксплуатации

## Содержание

Общие сведения.....	3
Технические характеристики.....	3
Комплектация.....	4
Устройство пылесоса.....	4
Подготовка к работе и использование.....	5
Чистка и обслуживание пылесоса.....	6
Устранение неполадок.....	6
Меры предосторожности.....	6

Уважаемый покупатель!

Мы благодарим вас за покупку нашей бытовой техники и поздравляем с удачным выбором. Этот простой, практичный и современный пылесос создан из материалов высокого качества. Вы наверняка оцените все достоинства данного прибора, его удобство в использовании и незаменимость в быту.

## Общие сведения

Вертикальный пылесос удобен при уборке больших площадей, например, загородных домов и коттеджей. Он незаменим в доме, офисе, отеле, на даче.

Конструкция «2 в 1» предусматривает наличие съемного ручного пылесоса, который удобно использовать отдельно.

Одно из главных достоинств вертикального пылесоса — это компактность. В отличие от обычного пылесоса, который нужно перед уборкой доставать и собирать, вертикальный пылесос всегда готов к работе. При хранении он занимает гораздо меньше свободного места, а во время работы благодаря своей маневренности может легко вписаться в узкий коридор или комнату, заполненную различными предметами. Для владельцев небольших квартир, которые сталкиваются с проблемой, где же хранить пылесос, приобретение вертикальной модели с вытянутой вверх конструкций будет оптимальным вариантом.

Нажав на две кнопки, расположенные по бокам ручки, можно вытащить ручной пылесос и продолжить уборку с его помощью. К ручному пылесосу в комплекте идет две насадки: узкая насадка для доступа в труднодоступные места и маленькая ворсовая щетка, которую настоятельно рекомендуется надевать, так как она существенно повышает эффективность уборки. Ручным пылесосом можно, например, пропылесосить углы и плинтусы, обивку мебели, пыль со шкафов (куда обычным пылесосом очень трудно дотянуться из-за ограниченной длины шланга).

Пылесос оборудован современным циклонным фильтром, обеспечивающим хорошую очистку, при этом сила всасывания не зависит от наполненности пылесборника. Контейнер пылесборника расположен на ручном пылесосе и легко отстегивается одним нажатием кнопки. Внутри пылесборника находятся два фильтра (грубой и тонкой очистки), которые можно вынуть и промыть водой. Однако контейнер и фильтры не обязательно мыть каждый раз, как это требуется в случае обычного пылесоса, а только по мере их загрязнения.

Пылесос можно использовать для уборки полов и ковровых покрытий, чистки мягкой мебели и кухонных поверхностей.

## Технические характеристики

Напряжение: 220 В, 50 Гц

Мощность: 600 Вт

Уровень шума: менее 80 дБ

Длина шнура: 5 м

Поворот щетки: 180°

Контейнер для сбора пыли: 0,5 л

Размер пылесоса: 256 × 220 × 1140 мм

Вес нетто: 3,0 кг

Вес брутто: 3,8 кг

Срок службы: 5 лет

Товар сертифицирован.



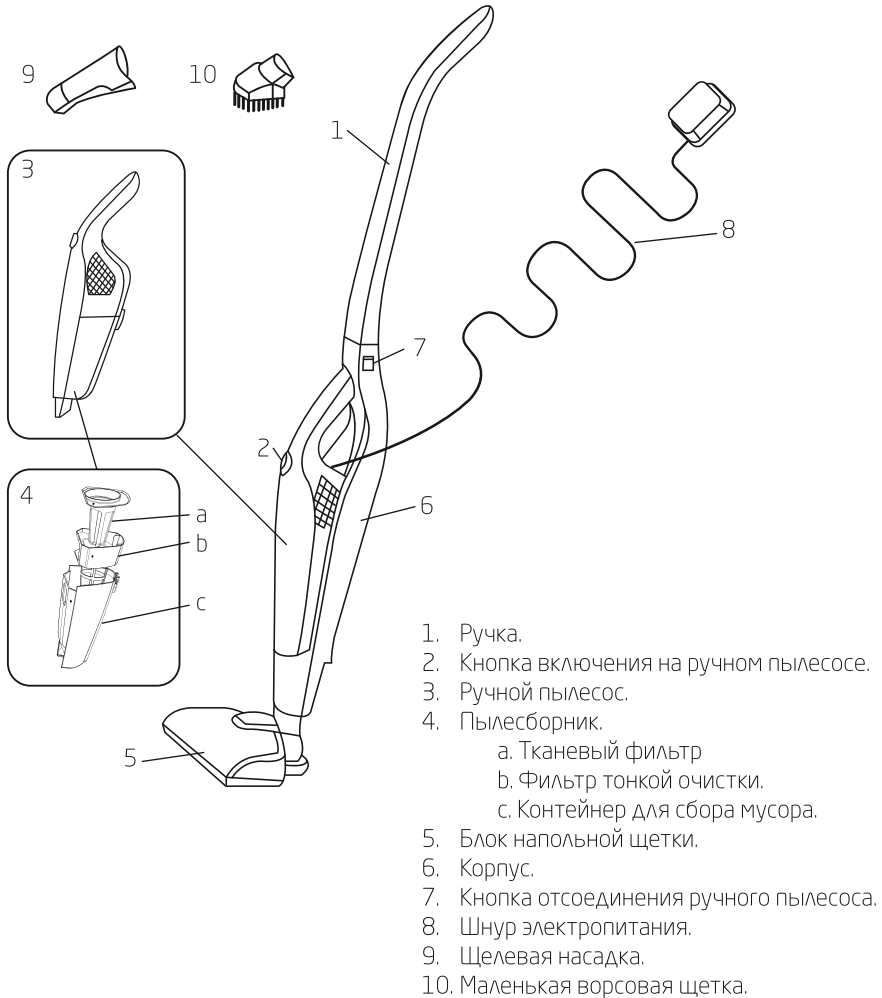
Производитель имеет право на внесение изменений в дизайн, комплектацию, а также в технические характеристики изделия в ходе совершенствования своей продукции без дополнительного уведомления об этих изменениях.



## Комплектация

1. Съемный пылесос с пылесборником и двумя фильтрами – 1 шт.
2. Корпус – 1 шт.
3. Ручка – 1 шт.
4. Блок напольной щетки – 1 шт.
5. Маленькая ворсовая щетка – 1 шт.
6. Узкая насадка – 1 шт.
7. Руководство по эксплуатации – 1 шт.
8. Гарантийный талон – 1 шт.

## Устройство пылесоса

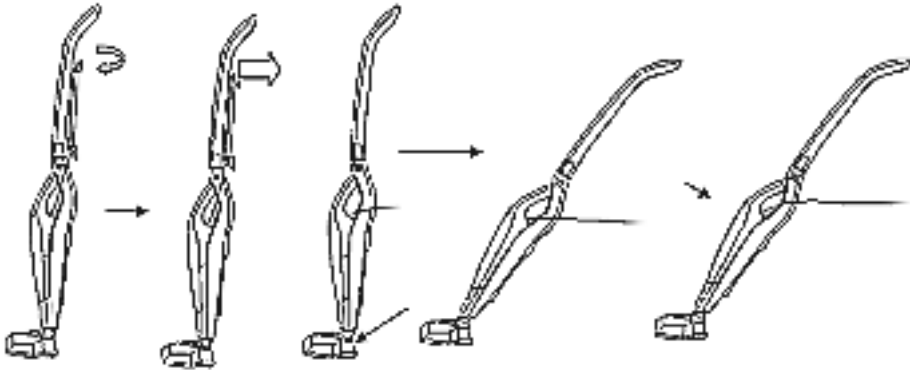


## Подготовка к работе и использование

### Сборка пылесоса

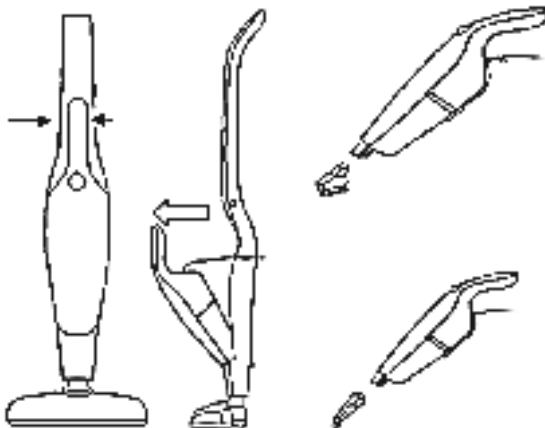
1. Соедините ручку с корпусом, вставьте болт и затяните его отверткой или монетой, вращая по часовой стрелке.
2. Присоедините блок напольной щетки. Для этого вставьте корпус в блок и нажмите до полной фиксации блока на корпусе.
3. Шнур электропитания можно смотать на специальные держатели, расположенные на ручке.

### Использование пылесоса с турбощеткой



1. Смотайте шнур с держателя и подключите пылесос к сети электропитания.
2. Отогните рукоятку пылесоса до удобного угла наклона.
3. Нажмите кнопку включения и начните уборку.

### Использование ручного пылесоса



1. Нажмите кнопки, расположенные по бокам ручки, и высвободите ручной пылесос.
2. Извлеките ручной пылесос из основного корпуса.
3. Наденьте узкую насадку или маленькую ворсовую щетку на всасывающий патрубок ручного пылесоса. Нажмите кнопку включения и начните уборку.

## Чистка и обслуживание пылесоса



1. Нажмите кнопку на корпусе пылесборника.
2. Отсоедините пылесборник от корпуса пылесоса.
3. Извлеките тканевый фильтр и фильтр тонкой очистки.
4. Вытрясите пыль и очистите фильтры.

Вы можете вымыть пылесборник и фильтры в воде. Перед сборкой не забудьте просушить фильтры.

## Устранение неполадок

Неполадка	Причина	Метод устранения
Пылесос не работает.	Нет питания.	Проверьте, что пылесос подключен к сети электропитания
Пылесос не может всосать грязь, сила всасывания упала.	Тканевый фильтр или фильтр тонкой очистки забиты.	Промойте фильтры.
	Пылесборник переполнен.	Очистите пылесборник.
	Пылесборник не установлен.	Установите пылесборник.

## Меры предосторожности

Пожалуйста, внимательно прочтите инструкцию по эксплуатации. Обратите особое внимание на меры предосторожности. Всегда держите инструкцию под рукой.

1. Используйте пылесос только по назначению и в соответствии с указаниями, изложенными в данном руководстве.
2. Устройство предназначено для использования в помещении.
3. Перед подключением пылесоса к электрической розетке убедитесь, что параметры электропитания, указанные на нем, совпадают с параметрами используемого источника питания.
4. Для предотвращения поражения электрическим током не погружайте устройство в воду и другие жидкости.
5. Не переносите пылесос, взявшись за шнур питания. Не тяните за шнур питания при отключении вилки от розетки.

6. Не используйте устройство, если шнур электропитания или пылесос повреждены. Во избежание поражения электрическим током не разбирайте устройство самостоятельно — для его ремонта обратитесь к квалифицированному специалисту. Помните, неправильная сборка устройства повышает опасность поражения электрическим током при эксплуатации.
7. Контролируйте работу пылесоса, когда рядом находятся дети и домашние животные.
8. Не оставляйте включенный пылесос без присмотра. Выключите пылесос и отключите его от сети, если не используете его длительное время или перед проведением обслуживания.
9. Детям, людям с ограниченными физическими, сенсорными или умственными способностями, а также лицам, не обладающим достаточными знаниями и опытом, разрешается пользоваться пылесосом только под контролем лиц, ответственных за их безопасность, или после инструктажа по эксплуатации устройства. Не позволяйте детям играть с пылесосом.
10. Храните устройство в недоступных детям местах.
11. Используйте только предлагаемые производителем аксессуары. Использование иных дополнительных принадлежностей может привести к поломке устройства или получению травм.

## Кит-руководство

Наш слоган «Всегда что-то новенькое!» отражает самую суть бренда. Ведь марка обладает позитивным любопытством, у нее настоящий нюх на полезные новинки. В ассортименте всегда появляются интересные товары с новыми возможностями.

Не случайно символом бренда стал кит — любопытный, умный и безусловно полезный. Так и наши товары — любопытные, умные и безусловно полезные, они верой и правдой будут помогать вам готовить, наводить чистоту и ухаживать за вещами.

Если вам понравилось пользоваться нашими бытовыми приборами — будем рады прочесть ваши отзывы и истории, присылайте их по адресу [info@kitfort.ru](mailto:info@kitfort.ru) или оставьте на сайте [www.kitfort.ru](http://www.kitfort.ru).

Если же что-то не понравилось — тем более напишите нам, и мы обязательно учтем ваши пожелания и наблюдения.

И тогда кит обязательно станет самым полезным другом вашего дома!

